

# S450 | S510 | S530 | S550 | S590

CARGADORAS COMPACTAS

Serie K **Serie M** Serie R

Europa



*One Tough Animal*

# INTRODUCCIÓN

# ONE TOUGH ANIMAL



## ► ACERCA DE BOBCAT

En 1958 Melroe Manufacturing Company introdujo una cargadora compacta de interfaz delantero que evolucionó rápidamente en la M400, la primera verdadera cargadora compacta del mundo. La empresa pronto adoptó lo que se convirtió en la marca mundialmente famosa «Bobcat», y su éxito allanó el camino para la industria mundial de equipos compactos que conocemos hoy en día.

## ► CENTRO DE INNOVACIÓN EN DOBRÍŠ

Las nuevas tecnologías y máquinas se someten a rigurosas pruebas para acometer los trabajos más difíciles.



## ► BOBCAT EN LA ACTUALIDAD

Con más de 60 años de experiencia en la fabricación y mejora continua de las cargadoras más populares del mundo, hemos vendido más de 1 millón de máquinas. Nuestras cargadoras son sinónimo de elevadas prestaciones, fiabilidad y comodidad incomparable.



## ► NUESTRA MISIÓN

Capacitamos a los operadores para que logren más, mientras trabajan en las condiciones más duras y en las situaciones más difíciles. Cuando nuestros clientes tienen la voluntad, nosotros les abrimos el camino.



# FABRICADAS TENIENDO EN MENTE AL OPERADOR

## ► POTENCIA SUPERIOR EN UN PAQUETE COMPACTO

La serie M de Bobcat proporciona una combinación de prestaciones y portabilidad de primera clase con motores Stage V preparados para el futuro, que garantizan niveles muy elevados de confort para el operador, mandos intuitivos y un tiempo de funcionamiento máximo gracias a su robusta fabricación.



Cabina cerrada presurizada con calefacción y aire acondicionado

Protección ROPS/FOPS

Controles de joystick seleccionables

Opción de alto caudal

Bob-Tach™ hidráulico opcional

Luces de posición LED

Preparado para control remoto

Control de estabilidad automático

Opción de brazo de elevación vertical y radial P.7

Puerta trasera duradera

Una amplia selección de neumáticos para adaptarse a cualquier obra

Más de 100 implementos para cualquier tipo de trabajo P.16

Autonivelación del cucharón



► **TAMAÑO COMPACTO**  
Fácil de transportar y capaz de trabajar incluso en los espacios más reducidos.



► **COMODIDAD INCOMPARABLE**  
Cabina presurizada para mantener el polvo fuera, aire acondicionado opcional y varias opciones de asientos. P.8



► **MÁXIMO TIEMPO DE FUNCIONAMIENTO**  
Un diseño fiable, probado a lo largo del tiempo y de fácil mantenimiento gracias a 60 años de innovación. P.10



► **POTENCIA Y EFICIENCIA**  
Manejo sencillo y consumo bajo de carburante gracias a los motores de alto par. P.7



# PRESTACIONES

## ▶ ALTAS PRESTACIONES A SU ALCANCE

Gracias a las características avanzadas como el alto caudal para utilizar una variedad de implementos, el control de estabilidad automático para aumentar la comodidad y reducir los derrames, o el ventilador invertido para trabajar en entornos polvorientos.

## ▶ NUEVOS MOTORES STAGE V

Combinando una gran potencia con un tamaño compacto, los nuevos motores Bobcat Stage V redefinen las expectativas gracias a un 37 % más de par motor a menores RPM, una rápida recuperación de la sobrecarga, menos ruido y un consumo de carburante reducido.



# LOS PATRONES DE ELEVACIÓN SE AJUSTAN A SUS NECESIDADES

## ▶ RADIAL

Una opción rentable, ideal para los implementos a nivel de tierra con capacidad de elevación básica para los trabajos cotidianos.



## ▶ VERTICAL

Mayor elevación, mayor alcance hacia adelante a la máxima altura y mayor capacidad de elevación para aplicaciones y entornos exigentes.



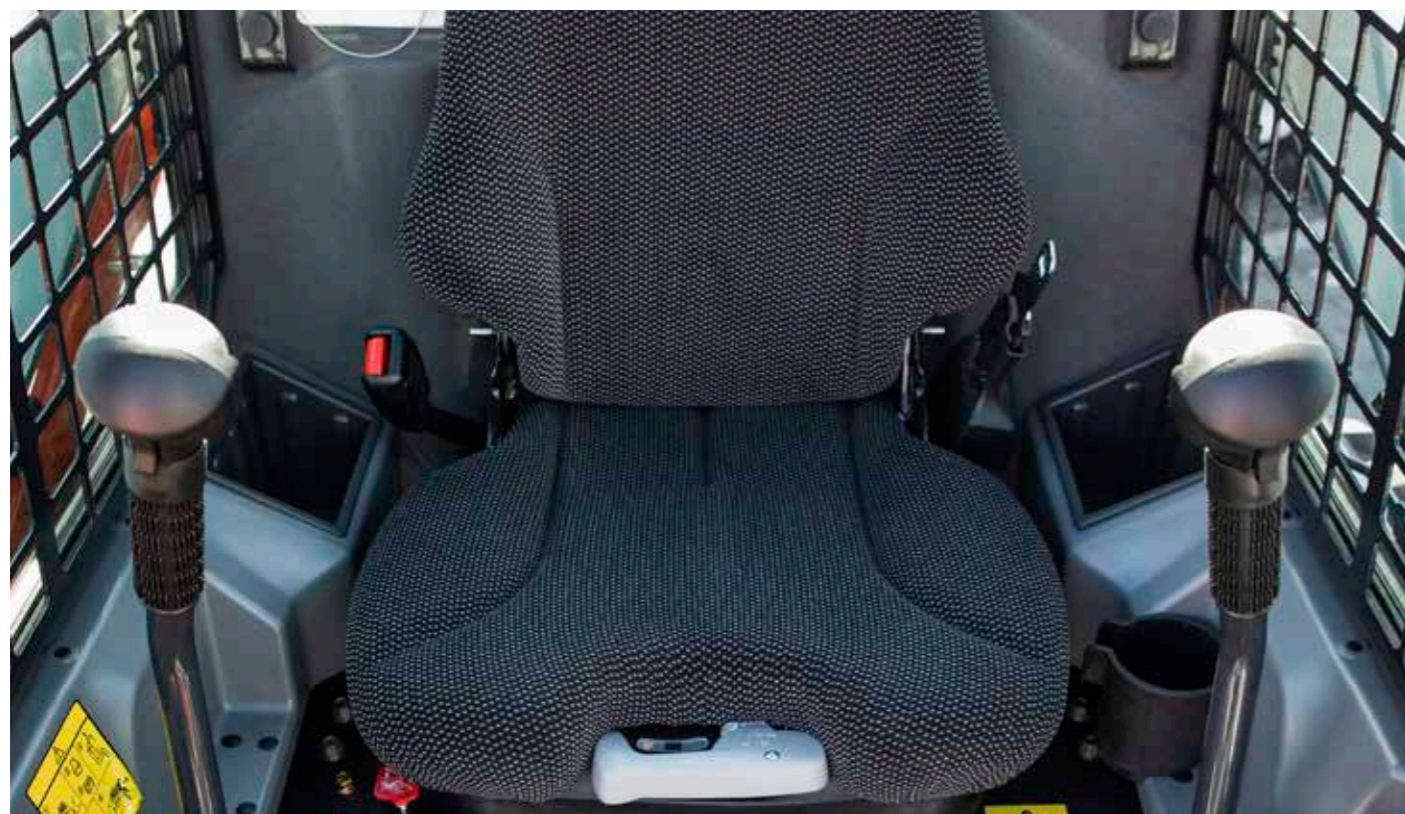


# ENTRE EN LA CABINA



## ► CABINA PRESURIZADA

Las cargadoras Bobcat vienen con una cabina presurizada de serie, garantizando que el polvo y la suciedad se mantengan fuera. Con espacio de almacenamiento y un cargador de 12 V, esta cabina fácil de limpiar, y está fabricada para hacer cómodos los trabajos difíciles.



## ► HAGA EL TIEMPO QUE HAGA



Trabaje todo el año cómodo y concentrado en la tarea que tiene entre manos, con control directo de la temperatura de la cabina.

## ► SALPICADERO DE LUJO

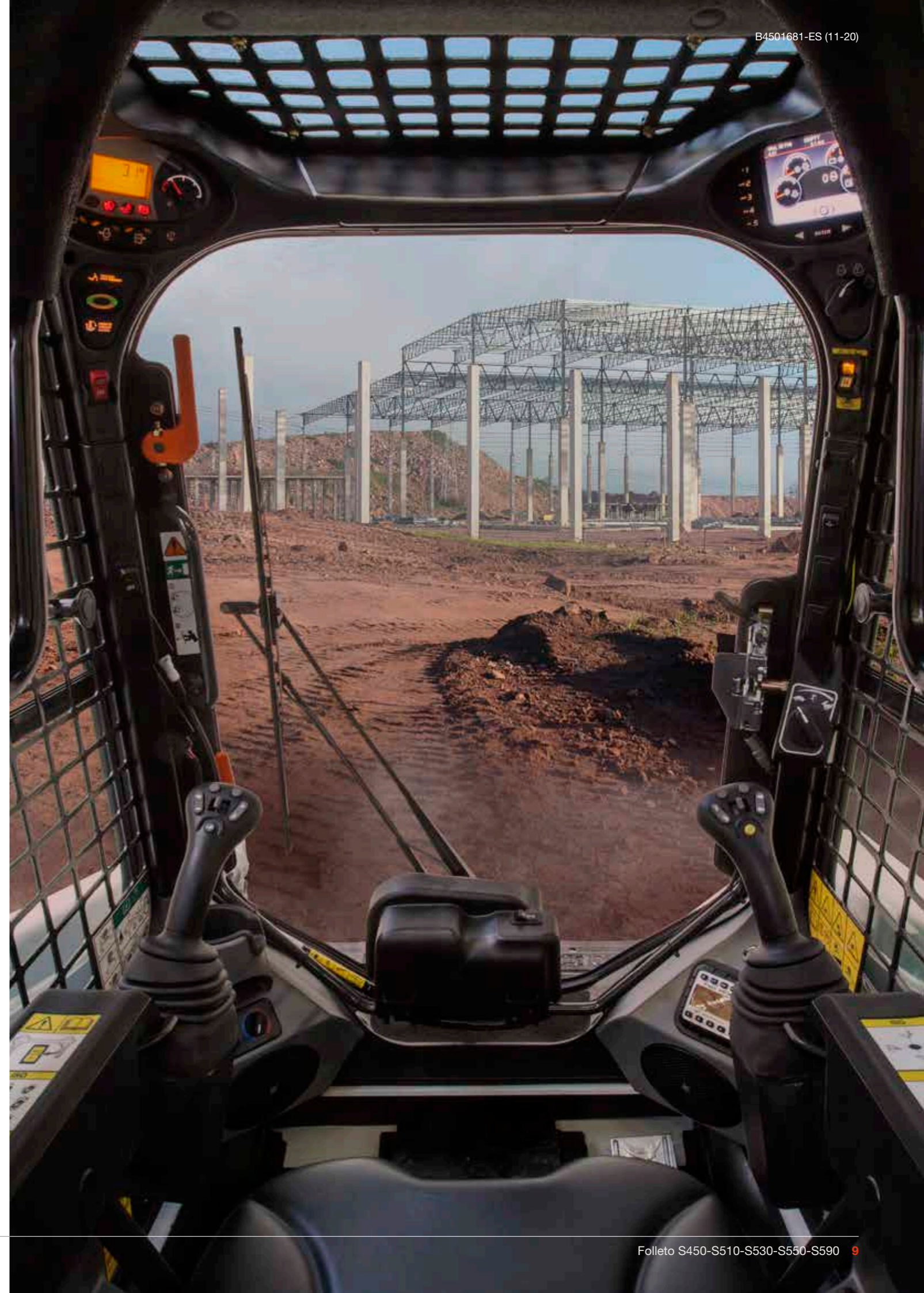


Panel de control intuitivo y encendido sin llave de serie.

## ► EL ASIENTO PERFECTO



Manténgase cómodo todo el día con asientos ergonómicos y fácilmente ajustables con opciones de suspensión.





# FABRICADAS PARA DURAR

## ► MEJORA DEL TIEMPO DE FUNCIONAMIENTO

Las cargadoras confían en una gama de características que contribuyen a reducir el mantenimiento y a proteger su máquina: autodiagnóstico, protección de seguridad de la máquina, protección frente al agotamiento de la batería, protección contra condiciones meteorológicas frías y otras características. Más aún, las cargadoras compactas de la serie M presentan el único cárter de cadena sin mantenimiento del sector, lo que reduce aún más el mantenimiento y le aporta mayor tranquilidad.

## ► INTERVALOS DE MANTENIMIENTO AMPLIADOS

Mejore la eficiencia y reduzca sus costes de funcionamiento gracias a los intervalos de mantenimiento ampliados. Bobcat recomienda realizar el primer servicio de mantenimiento a las 500 horas de funcionamiento, lo que supone hasta 10 veces el estándar del sector.



## ► MACHINE IQ

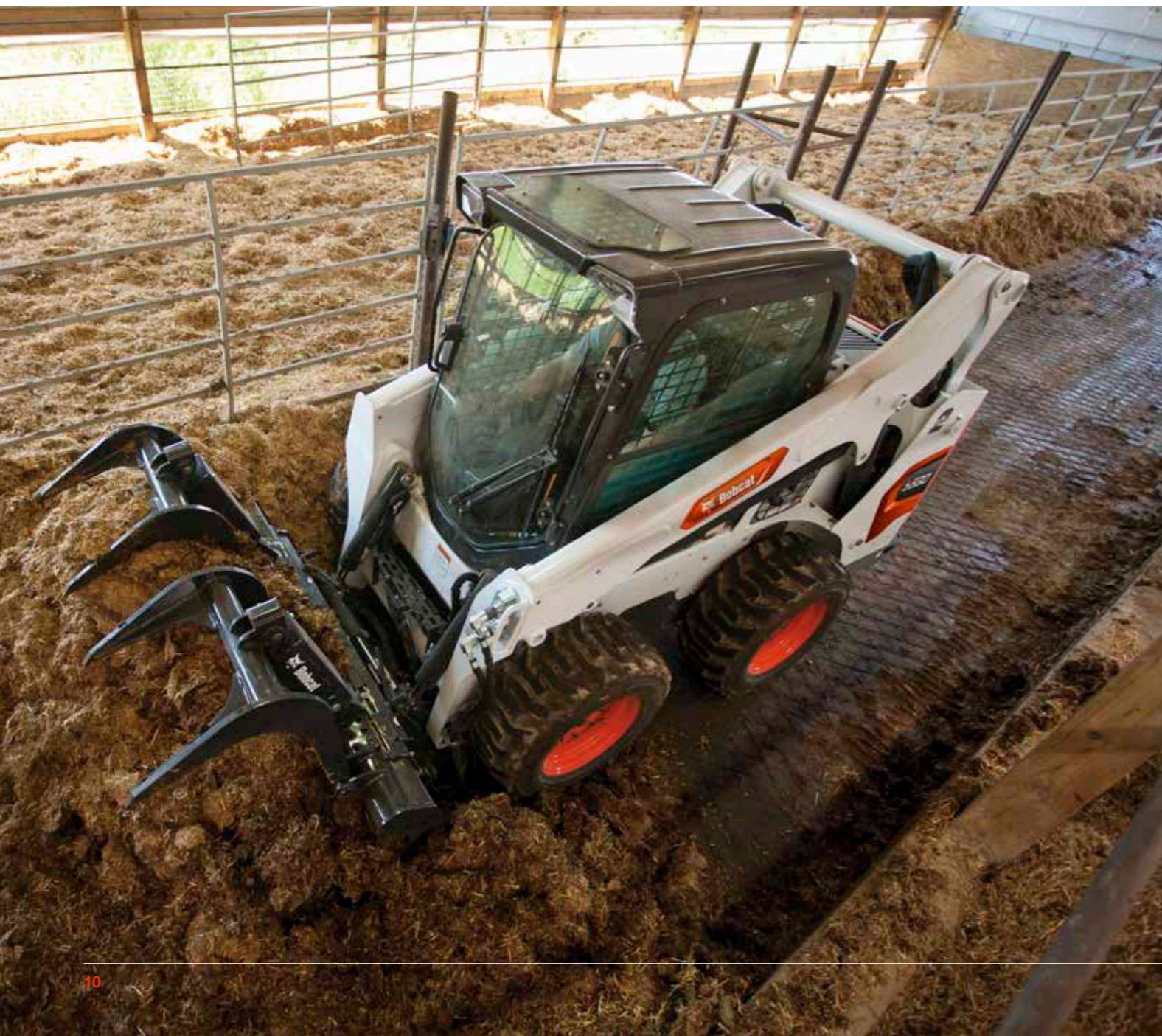
Las comunicaciones inalámbricas de BOBCAT® Machine IQ mejoran la asistencia de su máquina Bobcat.

- Electrónica duradera de monitorización integrada
- Los datos están disponibles para nuestro especialista en monitorización de máquinas
- El mantenimiento se optimiza para su negocio
- El mantenimiento basado en datos maximiza el tiempo de actividad

## ► GARANTÍA ESTÁNDAR

Bobcat Company desarrolla cada máquina con los estándares más elevados de calidad y durabilidad. Por eso, nuestra garantía estándar proporciona 24 meses o 2000 horas de funcionamiento (lo que ocurra primero) de cobertura.

# NO HAY CABIDA PARA EL TIEMPO DE INACTIVIDAD. AGUANTAN LAS CONDICIONES MÁS DURAS. UN DÍA TRAS OTRO



## ► GARANTÍA AMPLIADA PROTECTION PLUS

Obtenga tranquilidad con la garantía ampliada Protection Plus®. Protection Plus, que proporciona el mismo nivel de protección que la garantía estándar, también refleja las diferentes necesidades y expectativas de los clientes, ofreciendo una elección de duraciones y horas de funcionamiento anual. Según sus necesidades, el cliente puede beneficiarse de una cobertura de 5 años o 6000 horas de motor. Y como Protection Plus es transferible, es probable que aumente el valor de reventa de su máquina.



## ► BOBCARE

Una máquina que se utiliza tanto tiempo se pone en marcha con un plan adecuado de mantenimiento. Contribuye a la protección contra los costes de reparación y fallos no planificados cuando depende de la máquina para trabajar.

- Evite riesgos, impidiendo que se produzcan reparaciones importantes y fallos completos.
- Logre hacer más, reduciendo el tiempo de inactividad y aumentando su productividad y rentabilidad.



# ELIJA A SU ANIMAL



## S450

### ► COMPACTA Y TRANSPORTABLE

La cargadora más pequeña del mercado con aire acondicionado ofrece elevación radial para versatilidad en cualquier situación. Con una carga de vuelco de 1308 kg, el bastidor compacto de la S450, con tan solo 1488 mm de ancho y 1976 mm de alto, tiene una potencia inesperada.



## S510

### ► UNA MÁQUINA VERSÁTIL DE USO DIARIO

La S510 es una cargadora multiusos perfecta para las tareas cotidianas gracias a su punto de volcado de 1703 kg, a la vez que mantiene un tamaño compacto y es transportable con sus 1643 mm de ancho y 1972 mm de alto. La opción de alto caudal y el levantamiento radial aumentan aún más su flexibilidad.



## S530

### ► LA TODOTERRENO

Con un potente motor de 55 CV una carga de vuelco de 1823 kg y una altura de elevación de 3023 mm, la S530 le da la relación de peso-potencia óptima para hacer frente incluso a los trabajos más exigentes. La elevación vertical y la opción de alto caudal significan que siempre tendrá la situación bajo control.



## S550

### ► MÁXIMAS PRESTACIONES Y ELEVACIÓN RADIAL

La cargadora S550 de la serie M es una máquina muy avanzada, que supone un gran paso adelante en las prestaciones y la comodidad del operador. Gracias a un motor de 68 CV, una carga de vuelco de 1852 kg con elevación radial, y muchas características de lujo incluidas de serie, como el alto caudal, el desplazamiento a dos velocidades y los controles de joystick seleccionables, podrá tener al alcance de la mano muchas prestaciones para los trabajos más exigentes.



## S590

### ► MÁXIMAS PRESTACIONES Y ELEVACIÓN VERTICAL

La potente S590 es un modelo premium de la serie M, que ofrece una gama de mejoras de confort y características de lujo de serie, como el alto caudal, el desplazamiento a dos velocidades y los controles de joystick seleccionables. Haga hasta los trabajos más difíciles gracias a un motor de 68 CV y una carga de vuelco de 1958 kg con elevación radial.



# EQUIPO ESTÁNDAR

# OPCIONES



Neumáticos para tareas duras

## ▶ PARA TODAS LAS MÁQUINAS

- Apagachispas
- Asiento con suspensión
- Barra del asiento
- Bastidor Bob-Tach™
- Bujías incandescentes activadas automáticamente
- Cabina del operador Deluxe
- Certificación CE
- Cilindros de inclinación y elevación con amortiguación
- Cinturón de seguridad
- Freno de estacionamiento
- Interruptor de encendido sin llave con contraseña
- Kit de reducción del ruido
- Luces de trabajo delanteras y traseras
- Machine IQ (telemática)
- Manual de utilización
- Parada del motor/sistema hidráulico
- Seguro de los brazos de elevación
- Sistema Bobcat de bloqueo interfuncional (BICS)
- Sistema hidráulico auxiliar delantero activado eléctricamente
- Sistema hidráulico auxiliar: caudal variable/caudal máximo
- Tablero de instrumentos Deluxe

## ▶ PARA S450

- 10 x 16,5, 10 lonas, tareas duras

## ▶ PARA S510 Y S530

- 10 x 16,5, 10 lonas, tareas duras
- Autonivelación hidráulica del cucharón (incluye conmutador de encendido/apagado)

## ▶ PARA S550 Y S590

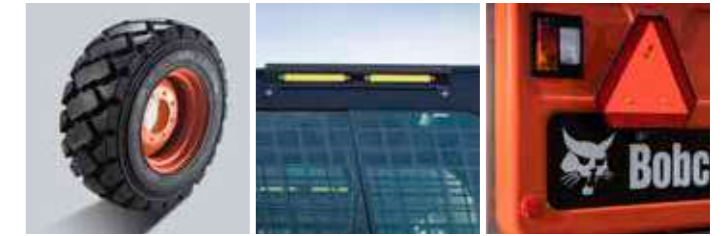
- 10 x 16,5, 10 lonas, neumáticos para tareas versátiles
- 2 velocidades
- Autonivelación hidráulica del cucharón (incluye conmutador de encendido/apagado)
- Control de implementos de 7 clavijas
- Mandos de joystick seleccionables (compatibles con SJC - R/C)
- Sistema hidráulico auxiliar de alto caudal

\* Estructura de protección contra el vuelco (ROPS) – cumple con requisitos SAE-J1040 y ISO 3471; Estructura de protección contra la caída de objetos (FOPS) - cumple con requisitos SAE-J1043 y ISO 3449, Nivel I.

OPCIONES	S450	S510	S530	S550	S590
2 velocidades		•	•	Serie	Serie
Alarma de marcha atrás	•	•	•	•	•
Asiento de paño con suspensión	•	•	•	•	•
Autonivelación del cucharón	•	•	•	•	•
Cabina cerrada Deluxe con calefacción	•	•	•	•	•
Cabina cerrada Deluxe con calefacción y aire acondicionado	•	•	•	•	•
Cabina Deluxe con ventanas laterales	•	•	•		
Cámara trasera con pantalla	•	•	•		
Color de pintura personalizado	•	•	•	•	•
Conjunto de bloqueo del depósito de carburante				•	•
Conjunto de calefactor de cabina con toma de aire fresco				•	•
Conjunto de calentador del bloque de motor				•	•
Conjunto de contrapeso de 74,4 kg (200 lbs)				•	•
Conjunto de control de implementos de 14 clavijas				•	•
Conjunto de portón delantero				•	•
Contrapeso para el eje delantero	•	•	•	•	•
Contrapeso trasero	•	•	•		
Control de estabilidad automático	•	•	•	•	•
Control de implementos	•	•	•	Serie	Serie
Depósito de agua	•	•	•		
Elevación de cuatro puntos	•	•	•	•	•
Elevación de un punto	•	•	•	•	•
Faro giratorio	•	•	•	•	•
FOPS II	•	•	•	•	•
Gran caudal		•	•	Serie	Serie
Hidráulica auxiliar trasera	•	•	•	•	•
Junta del compartimento del motor		•	•		
Limpiaparabrisas trasero	•	•	•	•	•
Luces de posición LED		•	•		
Luz estroboscópica	•	•	•	•	•
Mandos de joystick		•	•	Serie	Serie
Mandos de joystick con 2 velocidades	•				
Mandos manuales	•	•	•		
Neumáticos de desplazamiento lateral para tareas duras		•	•	•	•
Neumáticos de superflotación		•	•	•	•
Neumáticos Industrial Flex	•	•	•	•	•
Neumáticos para tareas extremas	•	•	•	•	•
Neumáticos para tareas versátiles	•	•	•	Serie	Serie
Neumáticos Solid Flex	•	•	•		
Opción de carreta	•	•	•	•	•
Power Bob-Tach™	•	•	•	•	•
Protección de faros	•	•	•	•	•
Protección de luz de posición trasera	•	•	•	•	•
Puerta delantera para aplicaciones especiales	•	•	•	•	•
Radio	•	•	•	•	•
Ventilador reversible automático	•	•	•	•	•

## ▶ PERSONALICE SU MÁQUINA

A veces, todos queremos añadir una funcionalidad específica o un toque personal a la máquina. Elija de una lista de opciones completas y personalice la cargadora a su gusto.



Neumáticos para tareas extremas

Indicadores LED

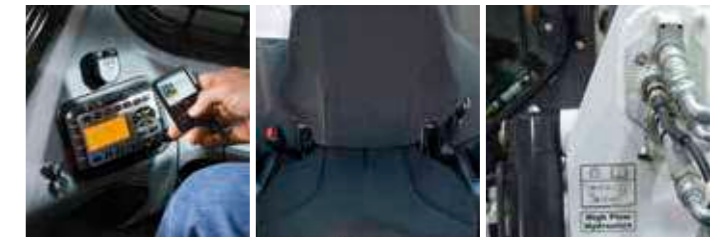
Conjunto de carreta



Controles de joystick seleccionables

Calefacción, ventilación y aire acondicionado

Cámara trasera



Radio

Asiento de paño con suspensión

Sistema hidráulico auxiliar de alto caudal



Conjunto para aplicaciones forestales

Conjunto de contrapeso

Faro giratorio



# PORTA-HERRAMIENTAS MÚLTIPLE

## ► IMPLEMENTOS BOBCAT

Obtenga más versatilidad y eficiencia con los accesorios e implementos Bobcat®.

- La mayor selección de accesorios del sector.
- Igualan las prestaciones de su máquina Bobcat.
- Trabajan más duro con componentes y construcción más fuertes.
- Descanse tranquilo con la garantía de 12 meses de cada implemento original Bobcat.

La compatibilidad real de los implementos puede variar en función de las diferentes configuraciones de la máquina. Póngase en contacto con su distribuidor para conocer la compatibilidad real del implemento.



Barredoras orientables



Hojas niveladoras



Martillos hidráulicos



Sierras de cepillo



Hormigoneras



Martillos pilones



Grapas industriales



Explanadoras



Rastrillos hidráulicos



Niveladores láser



Horquilla portapalets, hidráulica



Grapas para cepellones



Cucharas 4 x 1



Ahoyadores



Control remoto



Cultivadores rotativos



Hojas quitanieves



Hojas transplantadoras



Descepadoras



Discos decapadores

## SELECCIÓN DE PRINCIPALES IMPLEMENTOS

	S450	S510	S530	S550	S590
Ahoyadores	•	•	•	•	•
Barredoras	•	•	•	•	•
Barredoras orientables	•	•	•	•	•
Compactadores vibrantes	•	•	•	•	•
Control remoto	•	•	•	•	•
Cucharas 4 x 1	•	•	•	•	•
Cucharas de armazón	•	•	•	•	•
Cucharas de construcción/industriales	•	•	•	•	•
Cucharas hormigoneras	•	•	•	•	•
Cucharón para fertilizantes y grano	•	•	•	•	•
Cucharones de bajo perfil	•	•	•	•	•
Cucharones de uso general (GP)	•	•	•	•	•
Cucharones para nieve y materiales ligeros	•	•	•	•	•
Cultivadores rotativos	•	•	•	•	•
Desbrozadoras de cuchillas Brushcat™	•	•	•	•	•
Desbrozadoras de martillos	•	•	•	•	•
Descepadoras	•	•	•	•	•
Desenrolladores de césped	•	•	•	•	•
Discos decapadores	•	•	•	•	•
Dúmpers	•	•	•	•	•
Equipos de láser	•	•	•	•	•
Escarificadores	•	•	•	•	•
Esparcidoras	•	•	•	•	•
Explanadoras	•	•	•	•	•
Fresadora	•	•	•	•	•
Fresadora, autoniveladora	•	•	•	•	•
Grapas industriales	•	•	•	•	•
Grapas para cepellones	•	•	•	•	•
Hoja quitanieves, palas quitanieves, hojas en V	•	•	•	•	•
Hojas dózer	•	•	•	•	•
Hojas niveladoras	•	•	•	•	•
Hojas transplantadoras	•	•	•	•	•
Hojas transplantadoras	•	•	•	•	•
Hormigoneras	•	•	•	•	•
Horquillas para balas	•	•	•	•	•
Horquillas porta-palets	•	•	•	•	•
Horquillas utilitarias	•	•	•	•	•
Martillos hidráulicos	•	•	•	•	•
Martillos pilones	•	•	•	•	•
Niveladoras	•	•	•	•	•
Niveladores rotativos	•	•	•	•	•
Orugas de acero	•	•	•	•	•
Rastrillos hidráulicos	•	•	•	•	•
Retroexcavadoras	•	•	•	•	•
Ruedas compactadoras	•	•	•	•	•
Segadoras – No CE	•	•	•	•	•
Sierras de cepillo	•	•	•	•	•
Trituradoras de residuos vegetales	•	•	•	•	•



# ESPECIFICACIONES

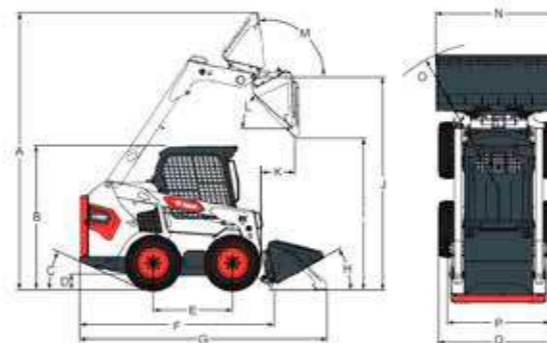
# ESPECIFICACIONES

ESPECIFICACIONES					
	S450	S510	S530	S550	S590
<b>ESPECIFICACIONES DE LA MÁQUINA</b>					
Carga de vuelco (ISO 14397-1)	1308 kg	1703 kg	1823 kg	1852 kg	1958 kg
Carga nominal (ISO 14397-1)	654 kg	851 kg	911 kg	926 kg	979 kg
Capacidad de la bomba de caudal estándar (a las RPM de la bomba)	63,0 l/min		64,7 l/min		
Capacidad de la bomba de alto caudal (a las RPM de la bomba)	-		101,1 l/min		
Alivio del sistema por acopladores rápidos	22,4-23,1 MPa		23,8-24,5 MPa		
Velocidad de desplazamiento	11,4 km/h		11,8 km/h		
Segunda velocidad de desplazamiento (alta, opcional*)	14,8 km/h		17,3 km/h		
Ruta de los brazos de elevación	Radial		Vertical	Radial	Vertical
<b>DIMENSIONES</b>					
Longitud con cucharón estándar	3172 mm		3378 mm		
Anchura con cucharón estándar	1575 mm		1727 mm		
Altura con cabina del operador	1976 mm		1972 mm		
Altura al pasador del cucharón	2781 mm	2908 mm	3023 mm	2908 mm	3023 mm
Distancia entre ejes	900 mm		1082 mm		
<b>MOTOR</b>					
Marca/modelo	Bobcat 2.4L, 97/68 EC Stage V				
Carburante	Diésel				
Refrigeración	Líquida				
Potencia a 2600 rpm (ISO 14396)	36,5 kW	41,0 kW	50,7 kW		
Par a 1800 rpm (ISO 14396)	182,2 Nm	204,0 Nm	252 Nm		
Número de cilindros	4				
Cilindrada	2393 cm <sup>3</sup>		2392 cm <sup>3</sup>		
Capacidad del depósito de carburante	53,8 L		93,7 L		
<b>PESOS</b>					
Peso operativo**	2436 kg	2816 kg	2952 kg	2995 kg	3127 kg
Peso de envío	2221 kg	2431 kg	2581 kg	2612 kg	2751 kg
<b>ASPECTOS AMBIENTALES</b>					
LpA para el operador (98/37 y 474-1)	86 dB(A)				
Potencia sonora en LwA (Directiva EU 2000/14/EC)	98 dB(A)		101 dB(A)		
Vibración en la totalidad del cuerpo (ISO 2631-1) Segunda velocidad	0,78 ms <sup>-2</sup>		0,86 ms <sup>-2</sup>	0,9 ms <sup>-2</sup>	
Incertidumbre de la vibración en la totalidad del cuerpo	0,39 ms <sup>-2</sup>		0,43 ms <sup>-2</sup>	0,4 ms <sup>-2</sup>	
Vibración en mano/brazo (ISO 5349-1) Segunda velocidad	1,29 ms <sup>-2</sup>		1,31 ms <sup>-2</sup>	1,6 ms <sup>-2</sup>	
<b>FUERZAS</b>					
Fuerza de arranque de elevación	1416 daN	1978 daN	1662 daN	1978 daN	
Fuerza de arranque de inclinación	1807 daN	2080 daN	2122 daN	2080 daN	
Fuerza de empuje	1866 daN	2377 daN	-	2377 daN	
<b>CICLOS DE TRABAJO</b>					
Elevación de los brazos de elevación	2,5 s		3,6 s		
Descenso de los brazos de elevación	2,0 s	3,6 s	2,7 s	3,6 s	
Recogida del cucharón	1,5 s	1,7 s	1,8 s	1,7 s	
Vuelco del cucharón	1,8 s		2,5 s		

\* De serie en las S550 y S590 de gama alta, opcional en otros modelos  
 \*\* Máquina base con cucharón, operador y depósito de carburante lleno

Determinadas especificaciones se basan en cálculos de ingeniería y no son medidas reales. Las especificaciones se proporcionan solamente con fines de comparación y están sujetas a cambios sin previo aviso. Las especificaciones de cada equipo Bobcat variarán en función de los cambios normales de diseño, fabricación, condiciones de uso y otros factores. Las imágenes de las unidades de Bobcat pueden contener elementos opcionales.

## DIMENSIONES



	S450	S510	S530	S550	S590
<b>A</b>	3558	3787	3901	3787	3901
<b>B</b>	1976	1972	1972	1972	1972
<b>C</b>	23°	24,2°	24,2°	24,2°	24,2°
<b>D</b>	214	185	185	185	228
<b>E</b>	900	1082	1082	1082	1082
<b>F</b>	2499	2657	2657	2657	2657
<b>G</b>	3172	3378	3378	3378	3378
<b>H</b>	26°	30°	30°	30°	30°
<b>I</b>	2157	2205	2319	2205	2177
<b>J</b>	2781	2908	3023	2908	3023

	S450	S510	S530	S550	S590
<b>K</b>	587	467	828	467	818
<b>L</b>	40°	42°	42°	42°	42°
<b>M</b>	91°	97°	97°	97°	97°
<b>N</b>	1575	1727	1727	1727	1727
<b>N</b>	-	1575	1575	1575	1575
<b>N</b>	-	1880	1880	1880	1880
<b>O</b>	1940	2032	2024	2032	2032
<b>P</b>	-	1374	1374	1374	1374
<b>Q</b>	1488	1643	1643	1643	1643
<b>Q*</b>	-	1520	1520	1520	1520

\*Anchura de la máquina con neumáticos de desplazamiento lateral para tareas duras.

Unidad: mm

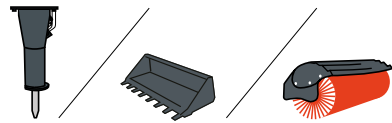




# OPCIONES DE FINANCIACIÓN

► **FINANCIACIÓN A 24, 36, 48 O 60 MESES\***  
Mejore su flujo de caja aprovechando los programas de financiación a 24, 36, 48 o 60 meses a partir de un 0 % de interés. Pregunte a su distribuidor por las ofertas de financiación disponibles.

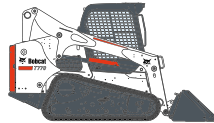
# 150 IMPLEMENTOS 63 MÁQUINAS 1 TOUGH ANIMAL



► **DISEÑADOS PARA TRABAJAR MÁS**  
Bobcat ofrece la gama más amplia de implementos para todas sus necesidades en construcción, paisajismo, agricultura, carreteras, manipulación de materiales y aplicaciones forestales.



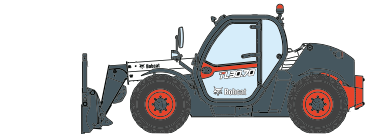
**CARGADORAS COMPACTAS**



**CARGADORAS COMPACTAS DE ORUGAS**



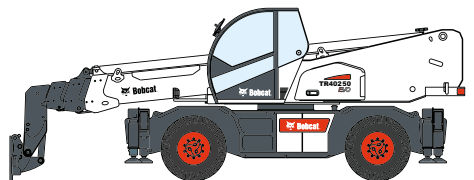
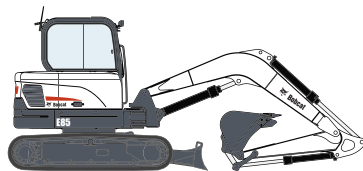
**MINICARGADORAS DE ORUGAS**



**MANIPULADORES TELESCÓPICOS**



**EXCAVADORAS COMPACTAS**



**MANIPULADORES TELESCÓPICOS GIRATORIOS**



# Bobcat®

**Bobcat es una compañía Doosan.**

Doosan es un líder mundial en equipos de construcción, soluciones de energía y agua, motores e ingeniería que se enorgullece de llevar más de un siglo dando servicio a clientes y comunidades. | Bobcat y el logo de Bobcat son marcas registradas de Bobcat Company en Estados Unidos y otros países.  
©2020 Bobcat Company. Todos los derechos reservados.

\*Las opciones de financiación pueden variar en función del país. Pregunte siempre a su distribuidor sobre las opciones de financiación disponibles en esos momentos. Pueden aplicarse términos y condiciones.

